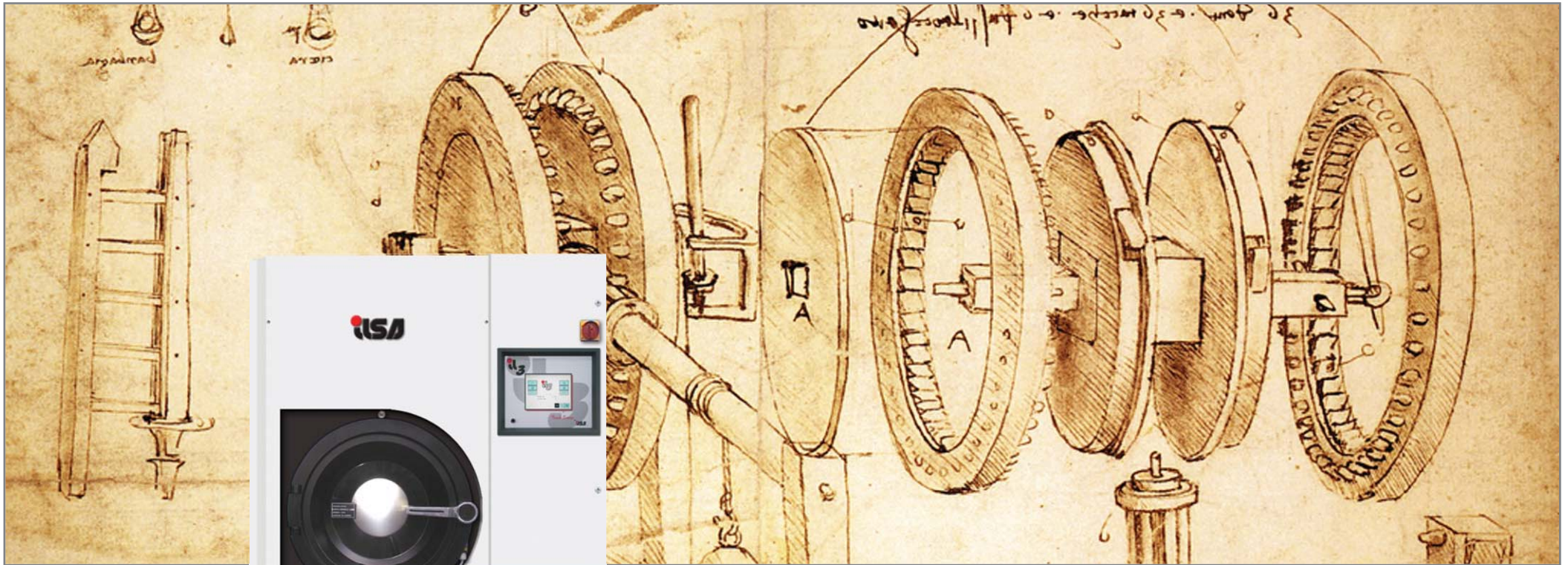




MEC MICRO 2.0





MEC MICRO 2.0

Mec Micro nasce per confermare il suo ruolo vincente nel segmento delle piccole compatte. Il nuovo progetto evolve ed esalta le caratteristiche di una macchina che ha nel suo DNA gli elementi di un prodotto di successo.

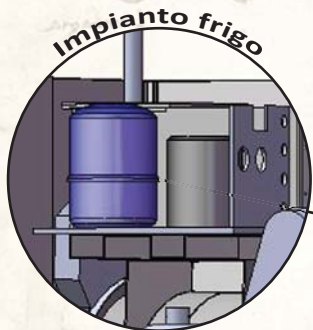
Straordinaria versatilità, derivante dall'ottima interazione dei componenti principali completamente ridisegnati

Efficienza energetica, risultato di una gestione razionale del solvente in tutte le fasi del processo.

Semplicità e sicurezza delle manutenzioni, frutto della decennale esperienza supportata da una progettazione 3D.

Tutta nuova, sempre Micro

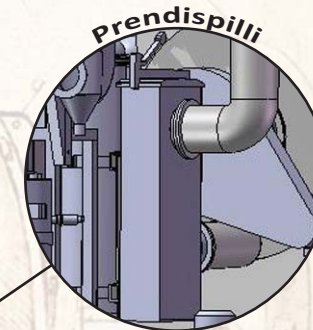
La tecnologia....



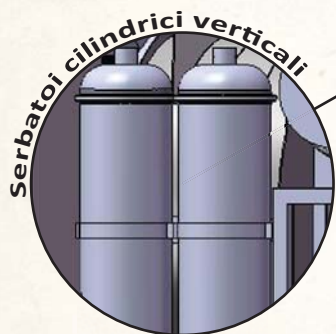
Impianto frigo con pompa di calore supplementare per ridurre l'impiego di energia e di acqua di raffreddamento.



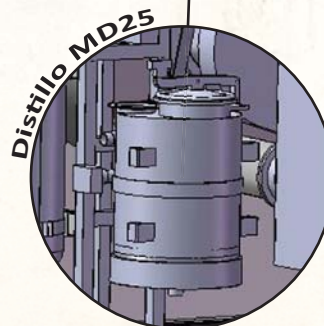
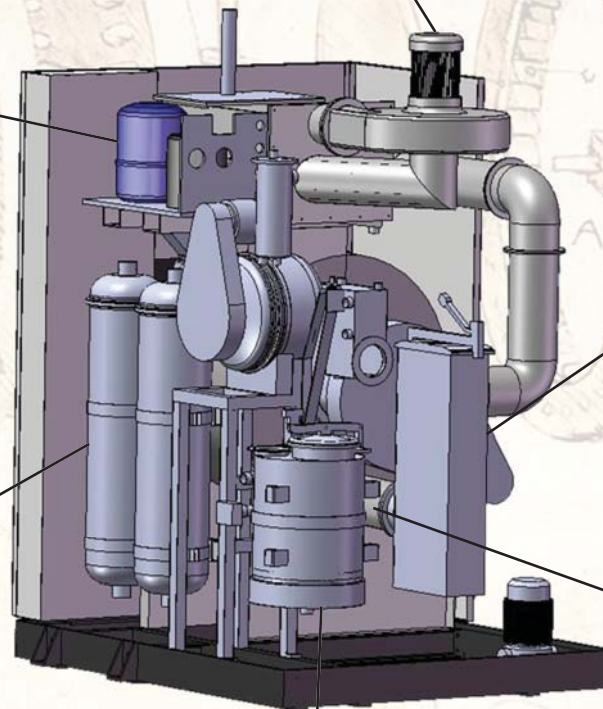
Circuito asciugamento con ventilatore ad elevata portata riprogettato per implementare l'efficienza dell'asciugamento.



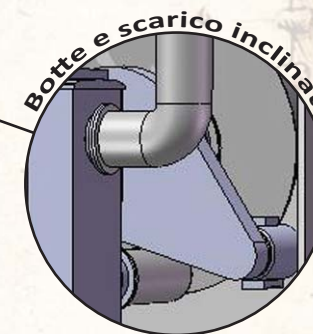
Gruppo filtrazione per una ottimale circolazione di solvente/aria ed un completo asciugamento dei residui.



Serbatoi cilindrici verticali realizzati in acciaio inox per una semplice ed efficace pulizia automatica durante l'uso.



Distillatore cilindrico ad elevata efficienza energetica, con scarico sul fondo per agevolare svuotamento e pulizia.



Botte con grande scarico centrale per razionalizzare quantità e circolazione del solvente evitando accumulo di sporco.

| Dati Tecnici | | 200 | 240 |
|-------------------------------|-------|---------------------------|------------|
| Capacità di carico (1:20) | kg | 10 | 12 |
| Cesto | | | |
| Volume | l | 200 | 240 |
| Diametro | mm | 800 | 800 |
| Profondità | mm | 400 | 500 |
| Diametro oblò | mm | 500 | 500 |
| Rotazione cesto | | | |
| Lavaggio std | min-1 | 45 | 45 |
| Centrifuga max | min-1 | 450 | 450 |
| Volume utile serbatoio | | | |
| Serbatoio 1 | l | 40 | 40 |
| Serbatoio 2 | l | 40 | 40 |
| Distillatore | | | |
| Volume utile distillo | l | 25 | 25 |
| Filtro rotativo | | | |
| Volume filtro | l | 30 | 30 |
| Carico solvente | | | |
| Quantità | l | 110 | 110 |
| Peso | | | |
| Peso a vuoto | kg | 950 | 1000 |
| Dimensioni | | | |
| Larghezza | mm | 1300 | 1300 |
| Profondità | mm | 1550 | 1550 |
| Altezza | mm | 2092 | 2092 |
| Altezza per l'entrata | mm | 1900 | 1900 |
| Potenze elettriche | | | |
| Pompa solvente | kW | 0,56 | 0,56 |
| Ventilatore | kW | 0,75 | 0,75 |
| Compressore frigo | kW | 3,2 | 3,2 |
| Motore con inverter | kW | 2,2 | 2,2 |
| Motore filtro rotativo | kW | 0,55 | 0,55 |
| Riscaldamento distillo (opz.) | kW | 1,9 | 1,9 |
| Corrente assorbita | | | |
| Versione vapore | A | 11 | 11 |
| Versione elettrica | A | 20 | 20 |
| Allacciamenti | | | |
| Elettrico | | 3x400 V3/N/PE-50Hz | |
| Vapore | | 1/2" - 4,5 bar - 150°C | |
| Acqua | | 3/4" - 1,5 bar - 25°C max | |
| Aria compressa | | 1/4" - 6 bar | |

Printed in Italy - 06/2013



Via C. Bassi, 1 - 40015 San Vincenzo di Galliera (BO) - Italy
 Tel. 051/815154 - Fax 051/812697 - www.ilsa.it - e-mail: info@ilsa.it



Dry Cleaning Machines & More